

# JASMIN 101

CRÉÉ LE  
2023-11-09

<b>Surface totale</b> 326.81 m <sup>2</sup>	<b>Étages</b> 4	<b>Pièces</b> 18	<b>Salles de bain</b> 1
--	--------------------	---------------------	----------------------------

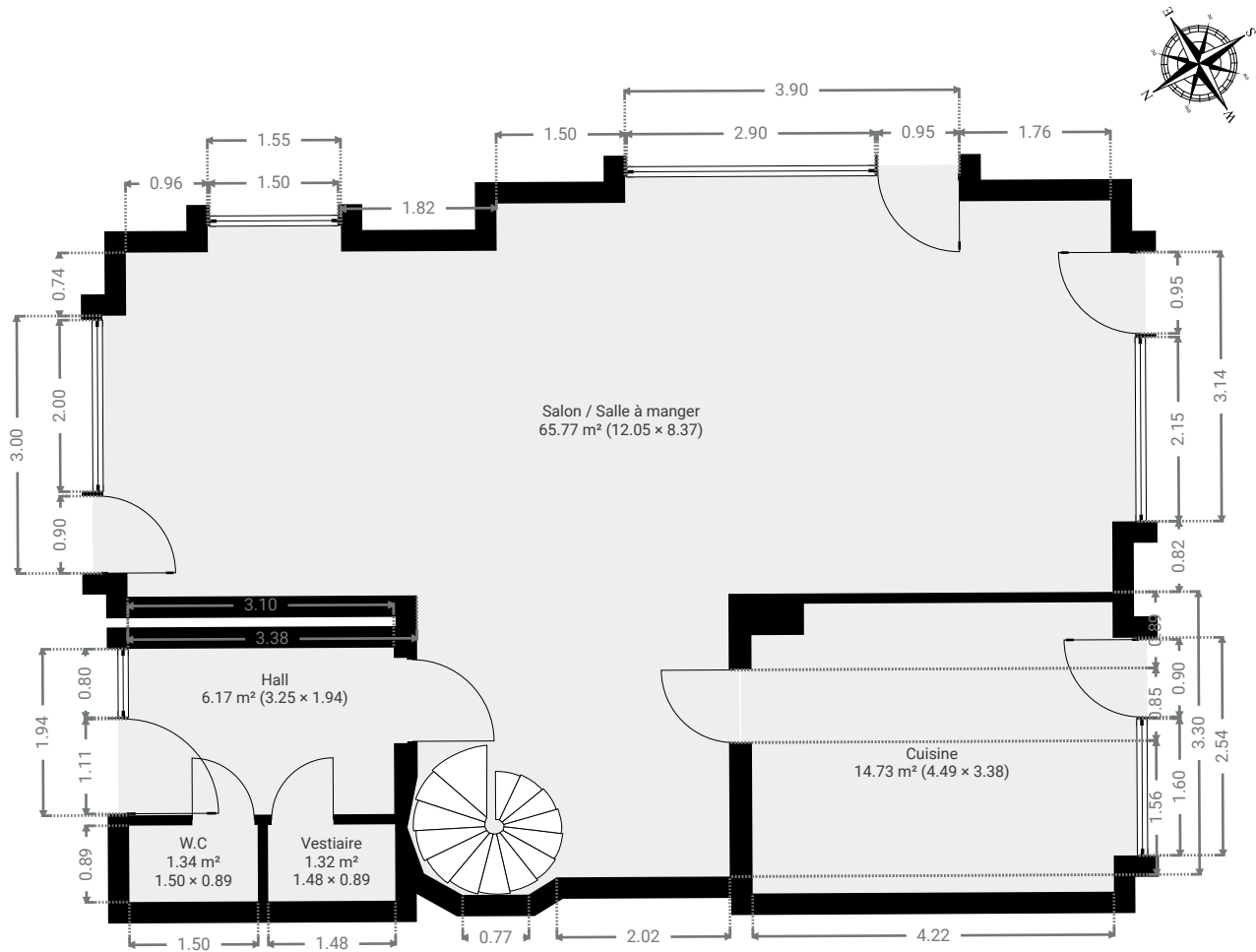
# JASMIN 101

SURFACE TOTALE : 326.81 m<sup>2</sup> • SURFACE HABITABLE : 268.60 m<sup>2</sup> • ÉTAGES : 4 • PIÈCES : 18

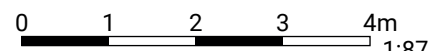


## ▼ Rez-de-chaussée

SURFACE TOTALE : 90.43 m<sup>2</sup> • SURFACE HABITABLE : 90.43 m<sup>2</sup> • PIÈCES : 5



CETTE SUPERFICIE TOTALE CORRESPOND À L'ADDITION DES MESURES NETTES DE TOUTES LES PIÈCES, SANS COMPTER LES MURS, LES PASSAGES ENTRE LES PIÈCES ET LES GAINES TECHNIQUES



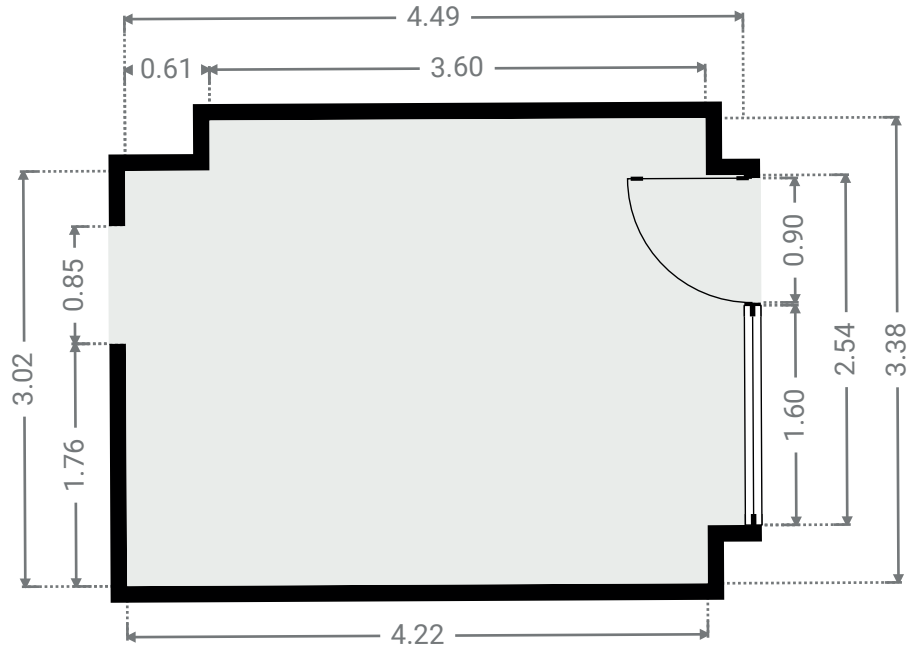
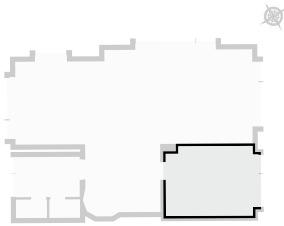
# JASMIN 101

SURFACE TOTALE : 326.81 m<sup>2</sup> • SURFACE HABITABLE : 268.60 m<sup>2</sup> • ÉTAGES : 4 • PIÈCES : 18



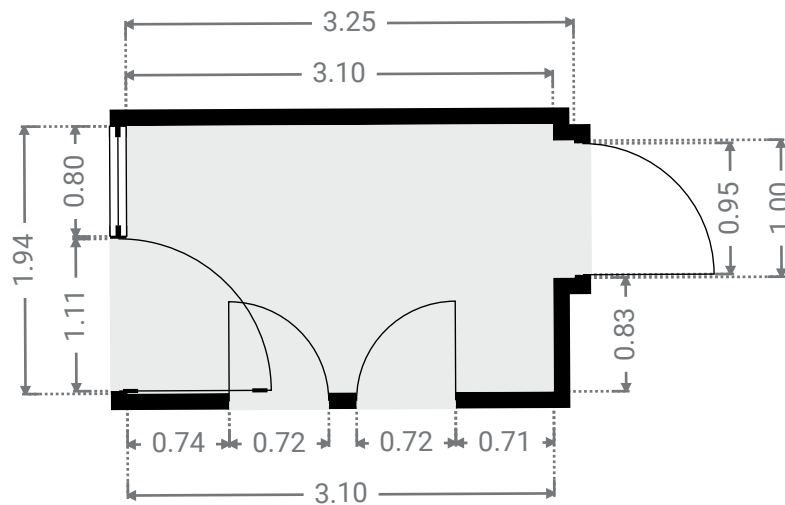
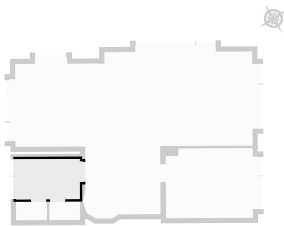
## ▼ Cuisine Rez-de-chaussée

LARGEUR : 4.49 m • LONGUEUR : 3.38 m  
SURFACE : 14.73 m<sup>2</sup> • PÉRIMÈTRE : 15.74 m

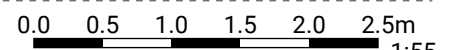


## ▼ Hall Rez-de-chaussée

LARGEUR : 3.25 m • LONGUEUR : 1.94 m  
SURFACE : 6.17 m<sup>2</sup> • PÉRIMÈTRE : 10.39 m



CETTE SUPERFICIE TOTALE CORRESPOND À L'ADDITION DES MESURES NETTES DE TOUTES LES PIÈCES, SANS COMPTER LES MURS, LES PASSAGES ENTRE LES PIÈCES ET LES GAINES TECHNIQUES



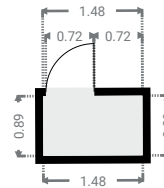
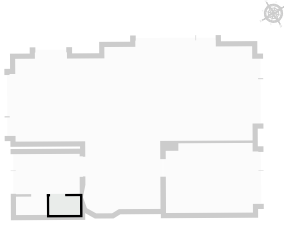
# JASMIN 101

SURFACE TOTALE : 326.81 m<sup>2</sup> • SURFACE HABITABLE : 268.60 m<sup>2</sup> • ÉTAGES : 4 • PIÈCES : 18



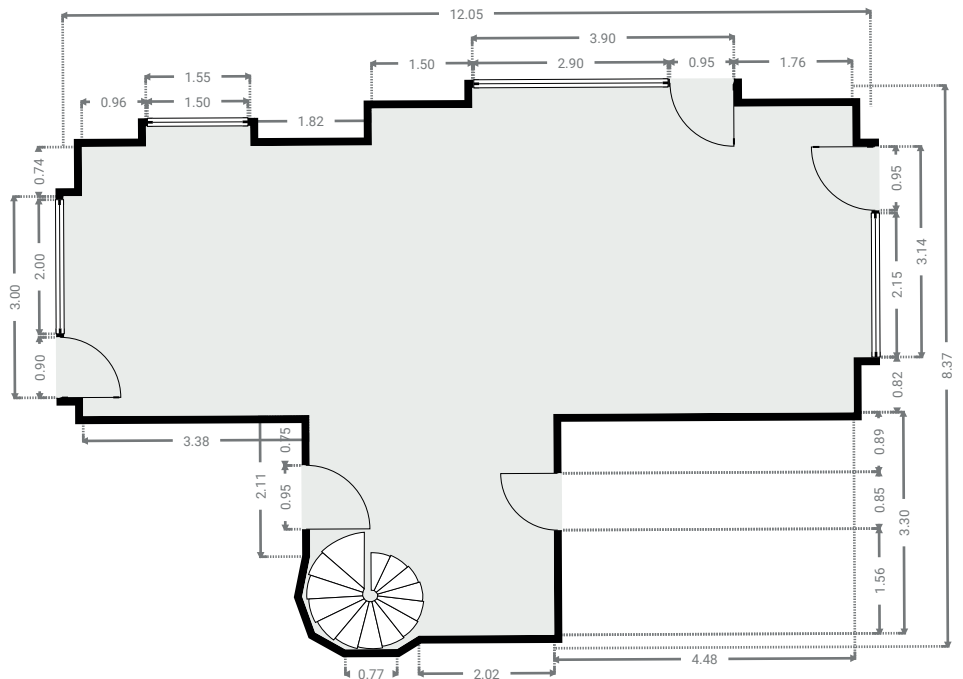
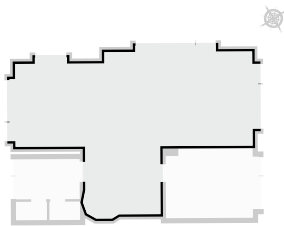
## ▼ Vestiaire Rez-de-chaussée

LARGEUR : 1.48 m • LONGUEUR : 0.89 m  
SURFACE : 1.32 m<sup>2</sup> • PÉRIMÈTRE : 4.75 m

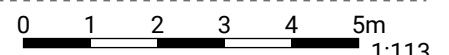


## ▼ Salon / Salle à manger Rez-de-chaussée

LARGEUR : 12.05 m • LONGUEUR : 8.37 m  
SURFACE : 65.77 m<sup>2</sup> • PÉRIMÈTRE : 41.10 m



CETTE SUPERFICIE TOTALE CORRESPOND À L'ADDITION DES MESURES NETTES DE TOUTES LES PIÈCES, SANS COMPTER LES MURS, LES PASSAGES ENTRE LES PIÈCES ET LES GAINES TECHNIQUES



# JASMIN 101

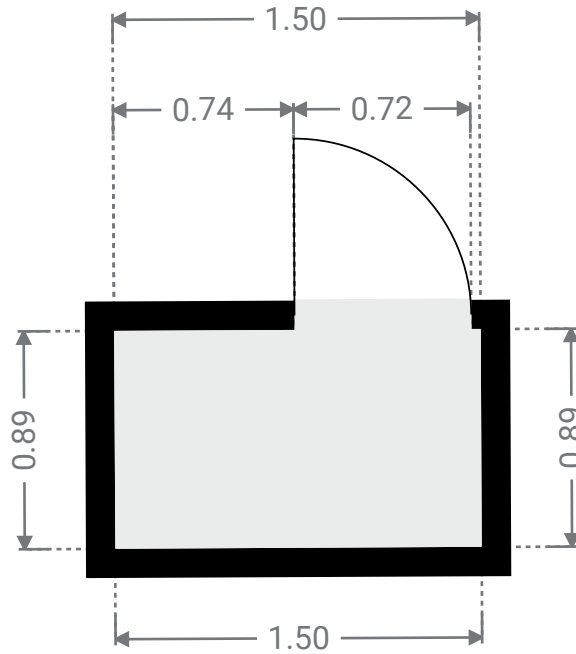
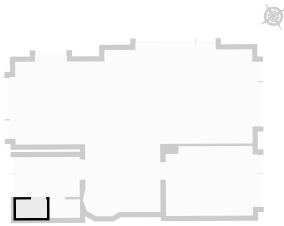
SURFACE TOTALE : 326.81 m<sup>2</sup> • SURFACE HABITABLE : 268.60 m<sup>2</sup> • ÉTAGES : 4 • PIÈCES : 18



## ▼ W.C

Rez-de-chaussée

LARGEUR : 1.50 m • LONGUEUR : 0.89 m  
SURFACE : 1.34 m<sup>2</sup> • PÉRIMÈTRE : 4.79 m



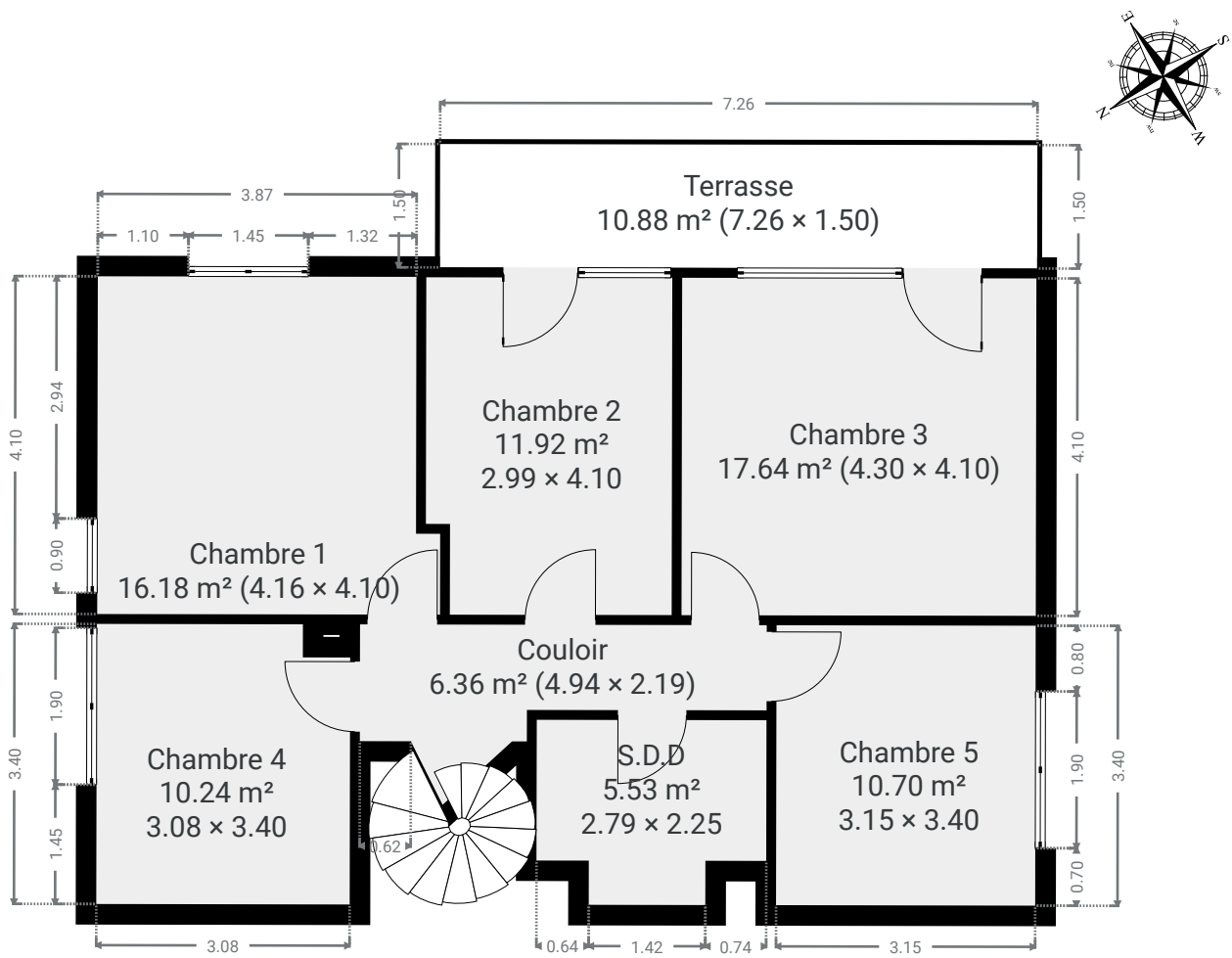
# JASMIN 101

SURFACE TOTALE : 326.81 m<sup>2</sup> • SURFACE HABITABLE : 268.60 m<sup>2</sup> • ÉTAGES : 4 • PIÈCES : 18

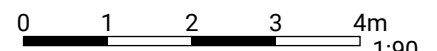


## ▼ 1er étage

SURFACE TOTALE : 92.56 m<sup>2</sup> • SURFACE HABITABLE : 81.69 m<sup>2</sup> • PIÈCES : 7



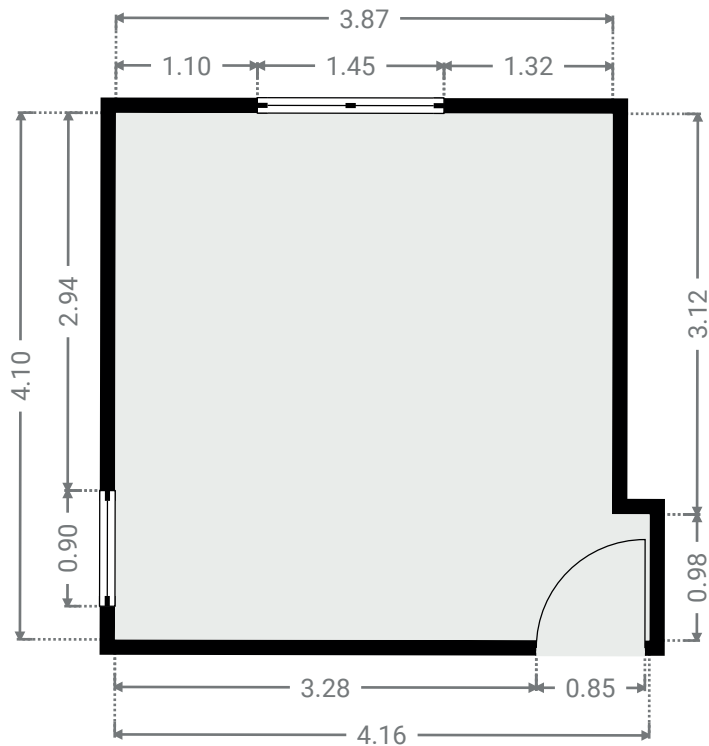
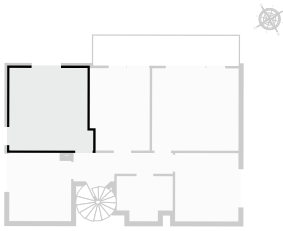
CETTE SUPERFICIE TOTALE CORRESPOND À L'ADDITION DES MESURES NETTES DE TOUTES LES PIÈCES, SANS COMPTER LES MURS, LES PASSAGES ENTRE LES PIÈCES ET LES GAINES TECHNIQUES



1:90  
Page 6/16

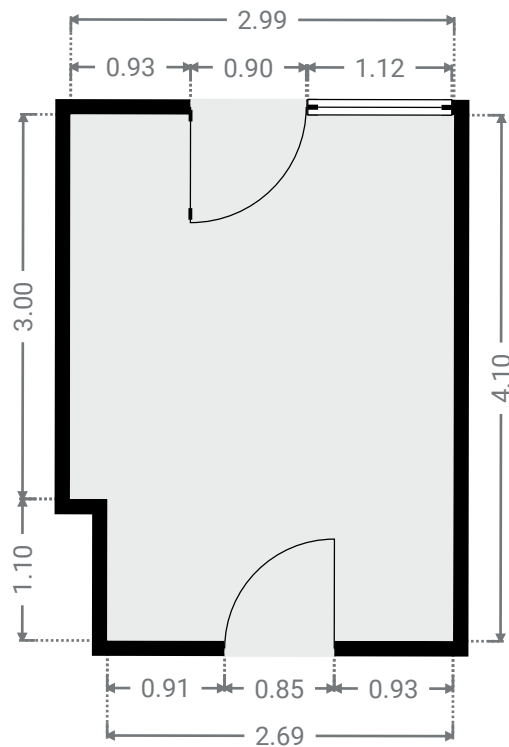
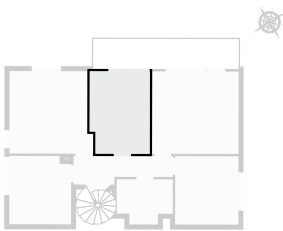
## ▼ Chambre 1 1er étage

LARGEUR : 4.16 m • LONGUEUR : 4.10 m  
SURFACE : 16.18 m<sup>2</sup> • PÉRIMÈTRE : 16.54 m



## ▼ Chambre 2 1er étage

LARGEUR : 2.99 m • LONGUEUR : 4.10 m  
SURFACE : 11.92 m<sup>2</sup> • PÉRIMÈTRE : 14.17 m



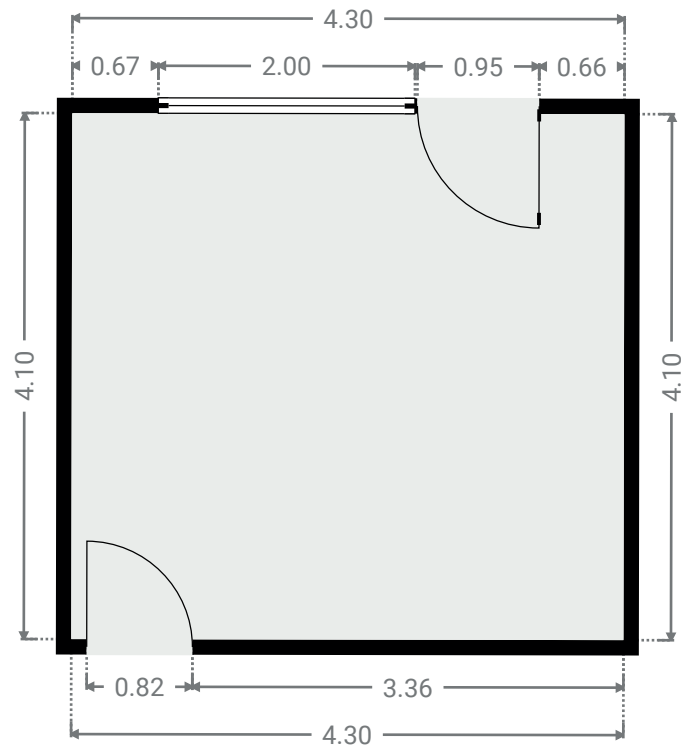
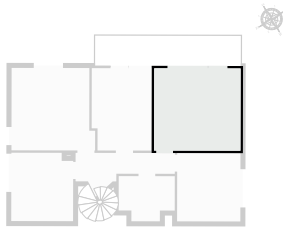
# JASMIN 101

SURFACE TOTALE : 326.81 m<sup>2</sup> • SURFACE HABITABLE : 268.60 m<sup>2</sup> • ÉTAGES : 4 • PIÈCES : 18



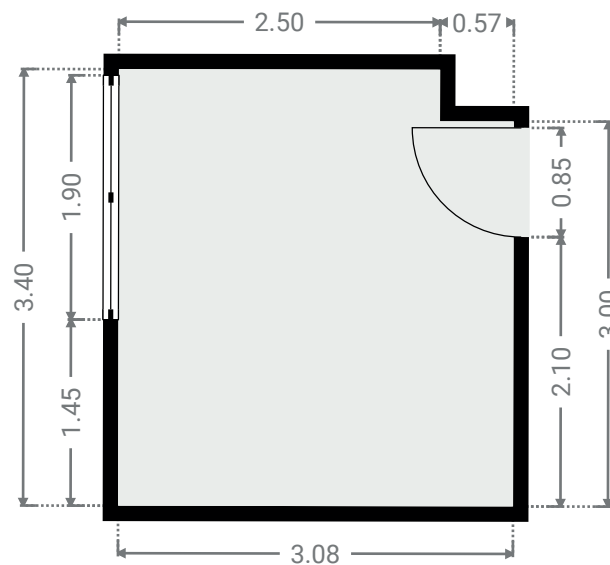
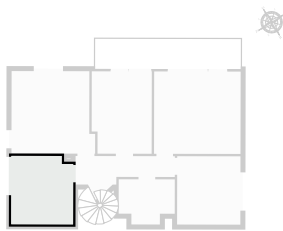
## ▼ Chambre 3 1er étage

LARGEUR : 4.30 m • LONGUEUR : 4.10 m  
SURFACE : 17.64 m<sup>2</sup> • PÉRIMÈTRE : 16.80 m

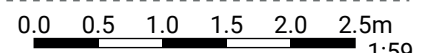


## ▼ Chambre 4 1er étage

LARGEUR : 3.08 m • LONGUEUR : 3.40 m  
SURFACE : 10.24 m<sup>2</sup> • PÉRIMÈTRE : 12.96 m



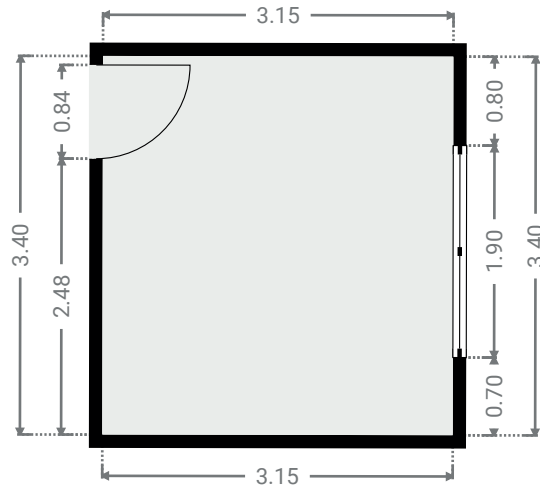
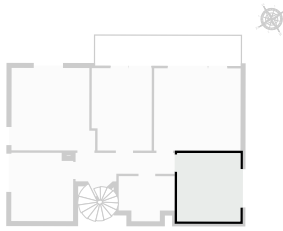
CETTE SUPERFICIE TOTALE CORRESPOND À L'ADDITION DES MESURES NETTES DE TOUTES LES PIÈCES,  
SANS COMPTER LES MURS, LES PASSAGES ENTRE LES PIÈCES ET LES GAINES TECHNIQUES





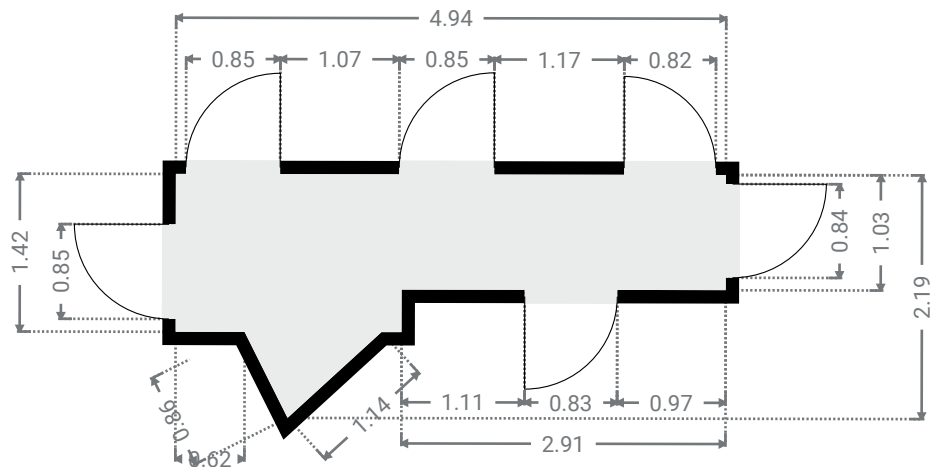
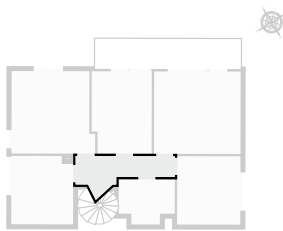
## ▼ Chambre 5 1er étage

LARGEUR : 3.15 m • LONGUEUR : 3.40 m  
SURFACE : 10.70 m<sup>2</sup> • PÉRIMÈTRE : 13.10 m



## ▼ Couloir 1er étage

LARGEUR : 4.94 m • LONGUEUR : 2.19 m  
SURFACE : 6.36 m<sup>2</sup> • PÉRIMÈTRE : 13.49 m



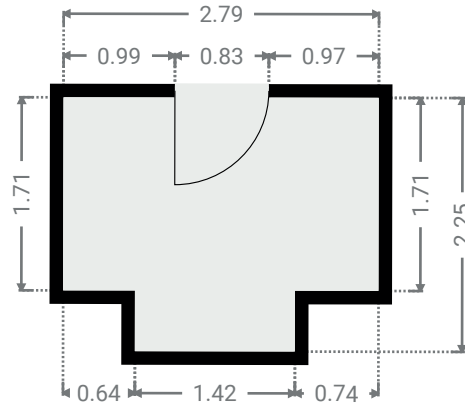
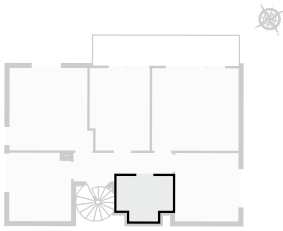
# JASMIN 101

SURFACE TOTALE : 326.81 m<sup>2</sup> • SURFACE HABITABLE : 268.60 m<sup>2</sup> • ÉTAGES : 4 • PIÈCES : 18



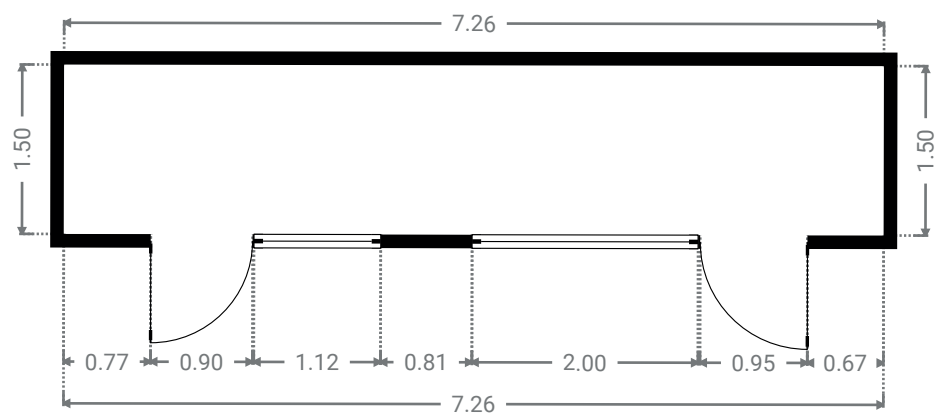
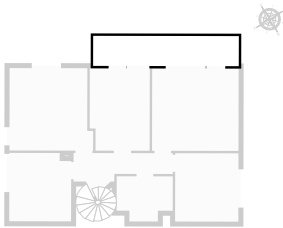
## ▼ S.D.D 1er étage

LARGEUR : 2.79 m • LONGUEUR : 2.25 m  
SURFACE : 5.53 m<sup>2</sup> • PÉRIMÈTRE : 10.07 m

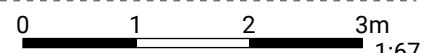


## ▼ Terrasse 1er étage

LARGEUR : 7.26 m • LONGUEUR : 1.50 m  
SURFACE : 10.88 m<sup>2</sup> • PÉRIMÈTRE : 17.51 m



CETTE SUPERFICIE TOTALE CORRESPOND À L'ADDITION DES MESURES NETTES DE TOUTES LES PIÈCES, SANS COMPTER LES MURS, LES PASSAGES ENTRE LES PIÈCES ET LES GAINES TECHNIQUES



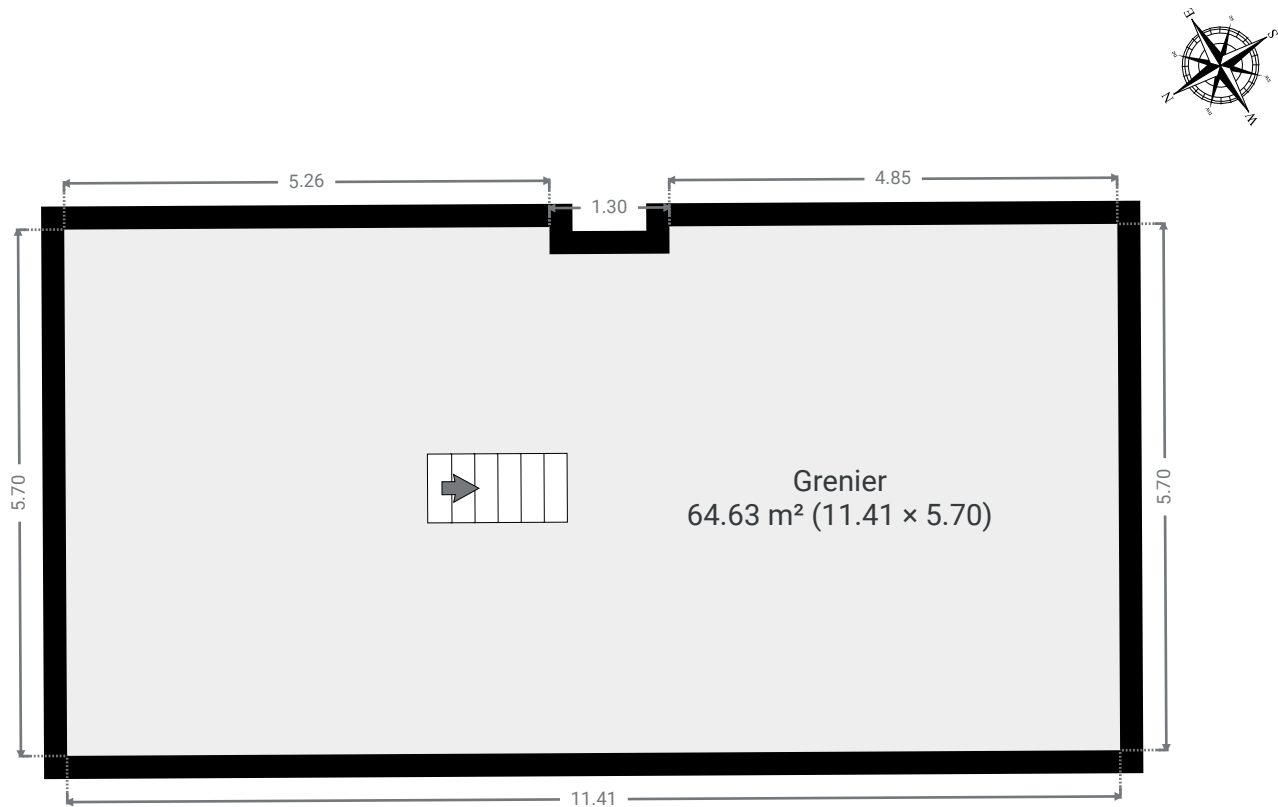
# JASMIN 101

SURFACE TOTALE : 326.81 m<sup>2</sup> • SURFACE HABITABLE : 268.60 m<sup>2</sup> • ÉTAGES : 4 • PIÈCES : 18

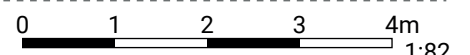


## ▼ 2e étage

SURFACE TOTALE : 64.61 m<sup>2</sup> • SURFACE HABITABLE : 64.61 m<sup>2</sup> • PIÈCES : 1



CETTE SUPERFICIE TOTALE CORRESPOND À L'ADDITION DES MESURES NETTES DE TOUTES LES PIÈCES, SANS COMPTER LES MURS, LES PASSAGES ENTRE LES PIÈCES ET LES GAINES TECHNIQUES



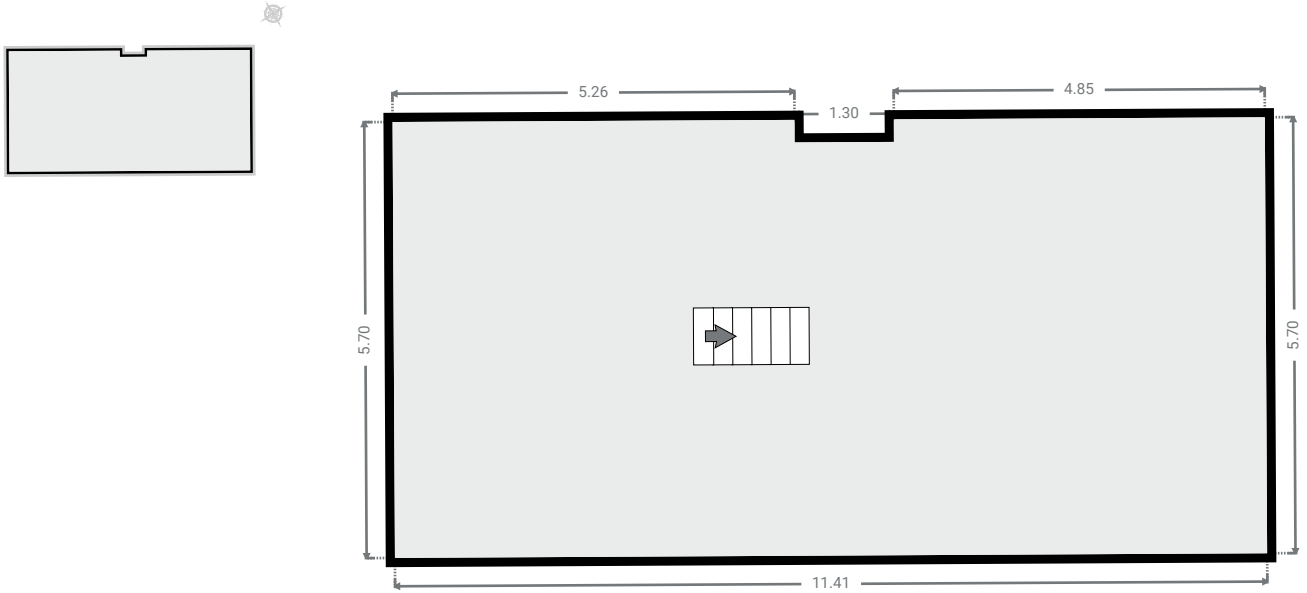
# JASMIN 101

SURFACE TOTALE : 326.81 m<sup>2</sup> • SURFACE HABITABLE : 268.60 m<sup>2</sup> • ÉTAGES : 4 • PIÈCES : 18

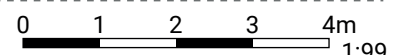


## ▼ Grenier 2e étage

LARGEUR : 11.41 m • LONGUEUR : 5.70 m  
SURFACE : 64.63 m<sup>2</sup> • PÉRIMÈTRE : 34.80 m



CETTE SUPERFICIE TOTALE CORRESPOND À L'ADDITION DES MESURES NETTES DE TOUTES LES PIÈCES,  
SANS COMPTER LES MURS, LES PASSAGES ENTRE LES PIÈCES ET LES GAINES TECHNIQUES



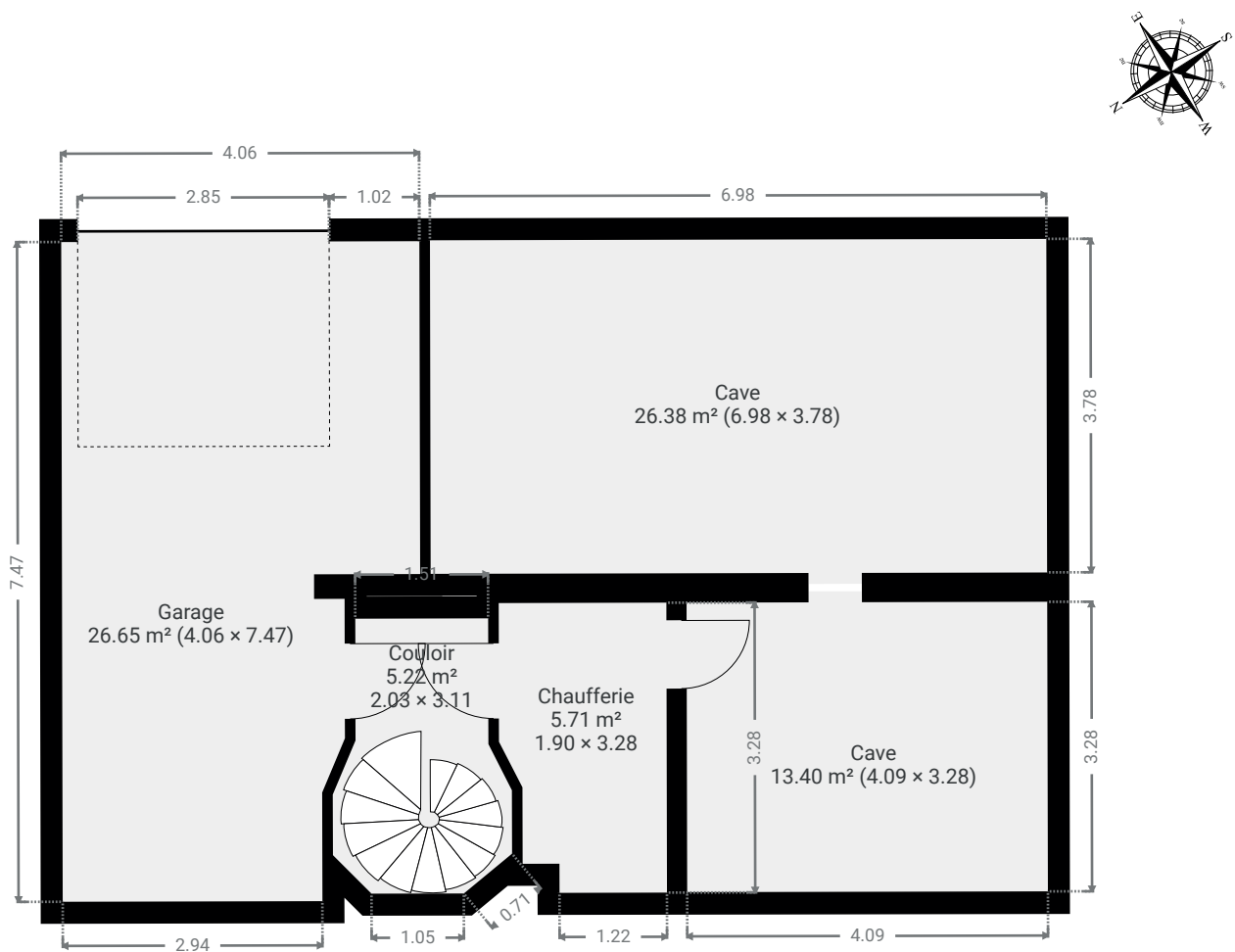
# JASMIN 101

SURFACE TOTALE : 326.81 m<sup>2</sup> • SURFACE HABITABLE : 268.60 m<sup>2</sup> • ÉTAGES : 4 • PIÈCES : 18

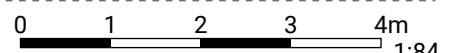


## ▼ Sous-sol

SURFACE TOTALE : 79.21 m<sup>2</sup> • SURFACE HABITABLE : 31.87 m<sup>2</sup> • PIÈCES : 5



CETTE SUPERFICIE TOTALE CORRESPOND À L'ADDITION DES MESURES NETTES DE TOUTES LES PIÈCES, SANS COMPTER LES MURS, LES PASSAGES ENTRE LES PIÈCES ET LES GAINES TECHNIQUES



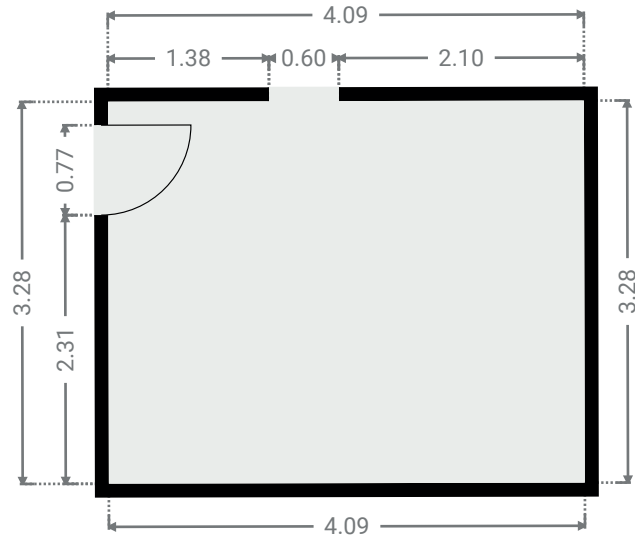
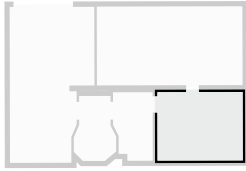
# JASMIN 101

SURFACE TOTALE : 326.81 m<sup>2</sup> • SURFACE HABITABLE : 268.60 m<sup>2</sup> • ÉTAGES : 4 • PIÈCES : 18



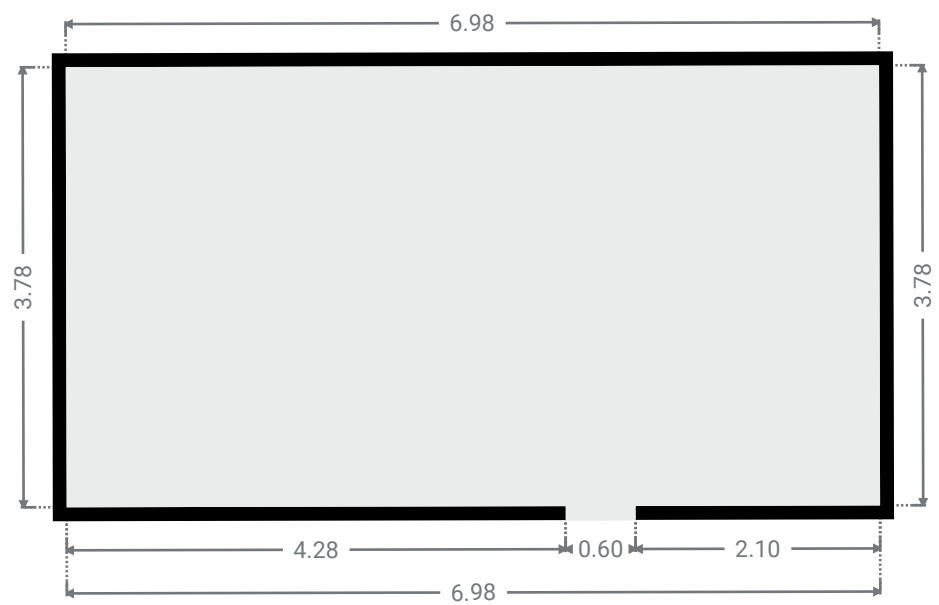
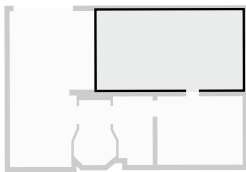
## ▼ Cave Sous-sol

LARGEUR : 4.09 m • LONGUEUR : 3.28 m  
SURFACE : 13.40 m<sup>2</sup> • PÉRIMÈTRE : 14.73 m

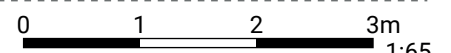


## ▼ Cave Sous-sol

LARGEUR : 6.98 m • LONGUEUR : 3.78 m  
SURFACE : 26.38 m<sup>2</sup> • PÉRIMÈTRE : 21.52 m



CETTE SUPERFICIE TOTALE CORRESPOND À L'ADDITION DES MESURES NETTES DE TOUTES LES PIÈCES,  
SANS COMPTER LES MURS, LES PASSAGES ENTRE LES PIÈCES ET LES GAINES TECHNIQUES



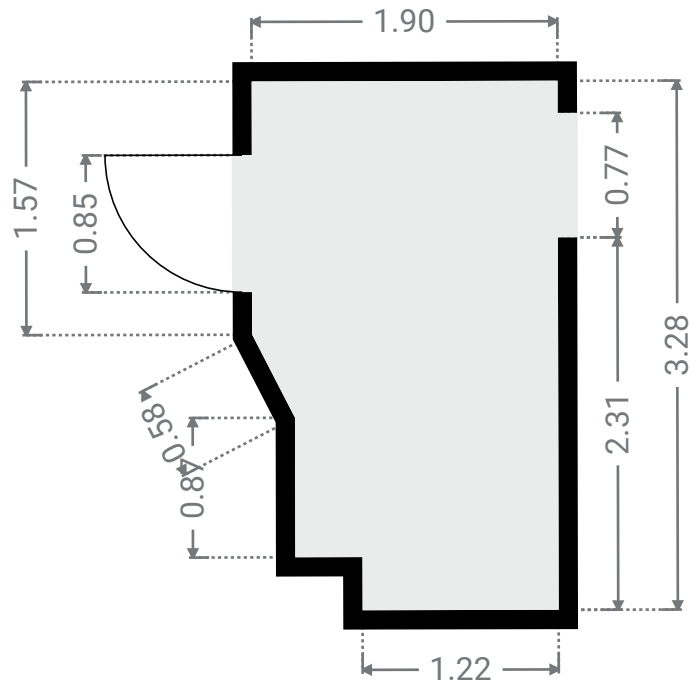
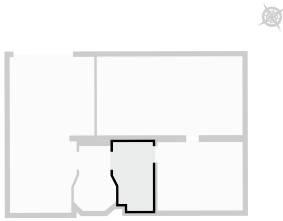
# JASMIN 101

SURFACE TOTALE : 326.81 m<sup>2</sup> • SURFACE HABITABLE : 268.60 m<sup>2</sup> • ÉTAGES : 4 • PIÈCES : 18



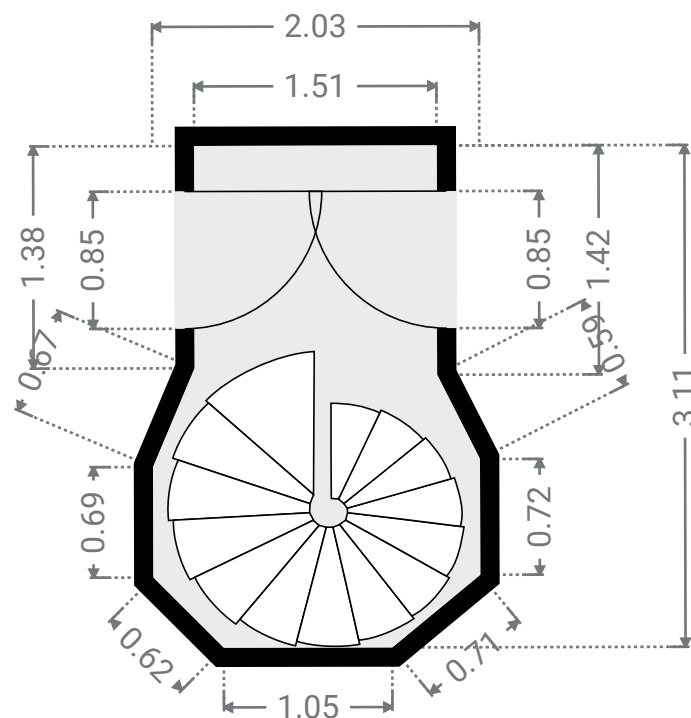
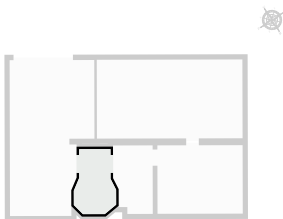
## ▼ Chauffage Sous-sol

LARGEUR : 1.90 m • LONGUEUR : 3.28 m  
SURFACE : 5.71 m<sup>2</sup> • PÉRIMÈTRE : 10.16 m

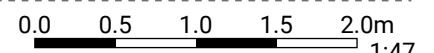


## ▼ Couloir Sous-sol

LARGEUR : 2.03 m • LONGUEUR : 3.11 m  
SURFACE : 5.22 m<sup>2</sup> • PÉRIMÈTRE : 9.34 m



CETTE SUPERFICIE TOTALE CORRESPOND À L'ADDITION DES MESURES NETTES DE TOUTES LES PIÈCES,  
SANS COMPTER LES MURS, LES PASSAGES ENTRE LES PIÈCES ET LES GAINES TECHNIQUES



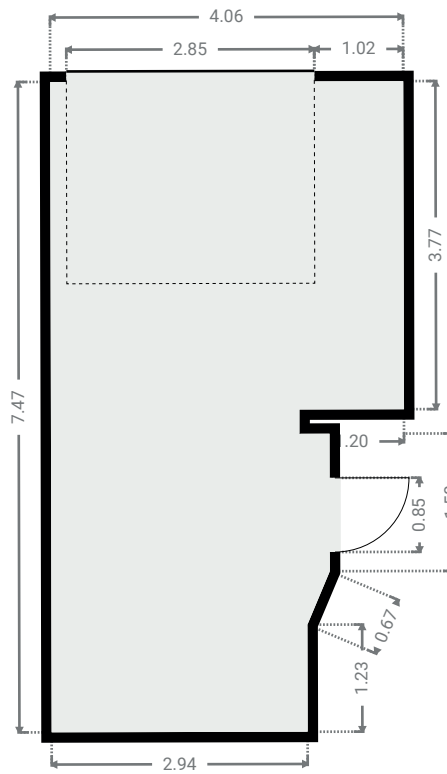
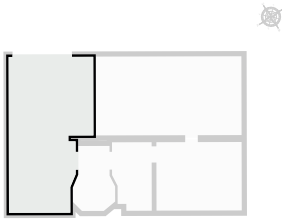
# JASMIN 101

SURFACE TOTALE : 326.81 m<sup>2</sup> • SURFACE HABITABLE : 268.60 m<sup>2</sup> • ÉTAGES : 4 • PIÈCES : 18



## ▼ Garage Sous-sol

LARGEUR : 4.06 m • LONGUEUR : 7.47 m  
SURFACE : 26.65 m<sup>2</sup> • PÉRIMÈTRE : 23.54 m



CETTE SUPERFICIE TOTALE CORRESPOND À L'ADDITION DES MESURES NETTES DE TOUTES LES PIÈCES,  
SANS COMPTER LES MURS, LES PASSAGES ENTRE LES PIÈCES ET LES GAINES TECHNIQUES

